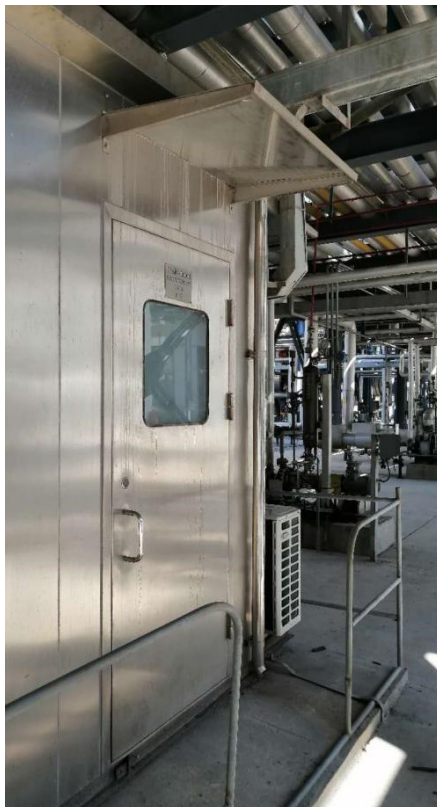


润滑油加油小屋技术要求

1. 加油小屋尺寸为,均为内部尺寸 3000mm 长*3500 宽*2600mm 高,尺寸偏差 ± 50 mm, 材质采用 304 不锈钢材料。总共 5 个。
2. 抗风等级为 10 级, 抗震等级为六级, 内部全防雨。
3. 采光: 开尺寸 500mm*500mm 窗户一处, 窗户透光部分符合防火、防爆、防雨要求, 全透明。开窗在门侧。
4. 门: 安装一个门 1000mm 宽*2000mm 高, 开在 3500mm 一侧, 设置挡雨屋檐, 按照常闭式防火门设计制作, 含闭门器。在小屋内推门可开。门需带锁并配有钥匙。门锁材质也许采用不锈钢材料。

参考下图:



5. 通风：小屋外部开一处强制通风口带防雨罩子。内部开通风孔。

如下：



两侧设置 500*500mm 两处自然通风通风口，外加防雨罩。

6. 地板：采用 304 花纹钢板防滑，设置一处集油槽，方便清理漏油。
长 3500mm，宽 50mm，深 30mm。底座、地板支撑件可采用 Q235B 材料，ST3 除锈后，两道环氧铁红底漆，两道黑色面漆防腐。
7. 设置吊装吊耳，和叉车叉孔，方便吊车和叉车倒运。底座框架可采用 Q235B 材质。
8. 内部构件：（配置为每单个小屋配置）
- 1) 304 收纳箱一个，内尺寸 800mm 宽*1000 高*400 进深，内部分两层，承重 30kg。收纳箱应设置 100mm 支腿。
 - 2) 货架两座，尺寸 2200mm 宽*800mm 高*900mm 进深，按图，采用方管制作，材质 304。承重 500kg。

3) 设置一个带磁性白板做宣传栏，尺寸 900*450mm，横放。

4) 油抽子收纳桶一个，按图，材质 304。

5) 设置一个灭火器放置位置，按直径 200mm。

可参考下图：





9. 为保证小屋整体美观，板材切割，折弯等需采用机械加工，尽量减少手工作业。板材和构件焊接尽量采用自动焊，减少手动焊接作业。

10. 照明和强制通风：

- 1) 设置 LED 防爆照明灯一个，带防爆开关，防爆等级 ExdIICT4。
- 2) 防爆通风扇一个，带防爆开关，防爆等级 ExdIICT4。
- 3) 电缆线需通过穿线管，并设置一处防爆接线箱。接线箱开孔均开在下部。
- 4) 小屋开孔处做好防水处理。

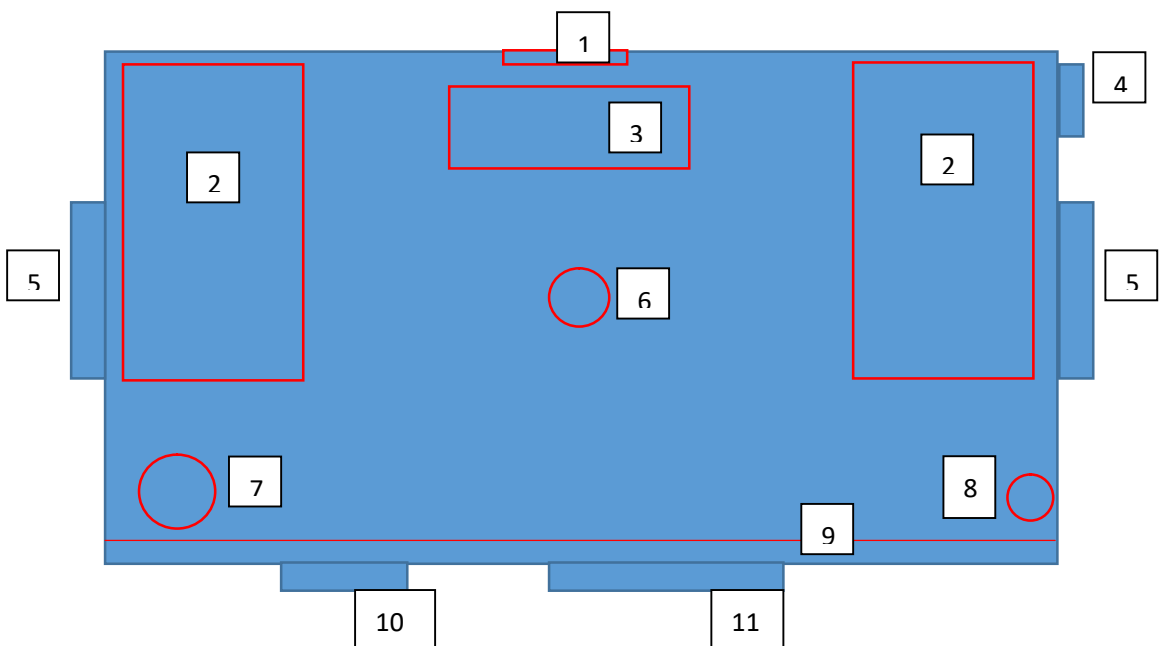
- 11.小屋整体发货并安排车辆吊装放置现场。吊装完毕后，配合甲方将旧小屋倒运至场内合适位置。
- 12.按甲方要求制作标志牌一块。
- 13.施工前请供应商出具图纸，经甲方确认签字。

质保要求：

除去不可抗力，以下非甲方原因造成的损坏，乙方提供两年免费质保。

1. 304 材质生锈，主体部分出现变形。
2. 在干燥环境下，底座支撑件 Q235B 材料出现大面积生锈。
3. 门窗和内部构件不变形，门锁损坏。
4. 房屋漏水。
5. 底部漏油。
6. 电气部分损坏。

内部布置示意图：



编号	名称	尺寸/mm	备注
1	磁性白板	900*450	
2	货架	2200*800*900	
3	收纳箱	800*1000*400	
4	强制通风口	根据防爆风扇	带防雨罩
5	自然通风口	500*500	带防雨罩
6	防爆灯		功率按需
7	油抽子收纳桶		按图
8	灭火器放置位	直径 200	
9	集油槽	3500*50*30	
10	窗户	500*500	
11	门	1000*2000	